



Sunny

1965 hat Bobby Hepp diesen Song komponiert, und anschließend ging er in unzähligen Coverversionen rund um die Welt: José Feliciano und Stevie Wonder haben ihn genauso gecouvert wie Frank Sinatra, Ella Fitzgerald und Boney M.

Hier präsentiere ich dir eine Akkordeonversion von diesem wunderbaren Evergreen.

Die Jazzakkorde kannst du leicht durch Doppelgriffe erzeugen: für den Akkord Am7/9 drückst du die Knöpfe für A-moll und E-Moll gemeinsam.

SUNNY

Bobby Hepp, 1965

1

5 4 3 2

1 2

7/9 Am

C⁷

F

A am+em

Detailed description: This system contains the first three measures of the piece. The treble clef staff has a 4/4 time signature. Measure 1 has a 7/9 Am chord. Measure 2 has a C⁷ chord and a descending eighth-note line with fingerings 5, 4, 3, 2. Measure 3 has an F chord and a quarter note with a trill-like flourish (1 2).

4

Dm/H

E⁷

7/9 Am

C⁷

H dm

Detailed description: This system contains measures 4, 5, and 6. Measure 4 has a Dm/H chord. Measure 5 has an E⁷ chord. Measure 6 has a 7/9 Am chord and a C⁷ chord. The bass clef staff has a 'H dm' marking.

7

9

F

Dm/H

E⁷

7/9 Am

Detailed description: This system contains measures 7, 8, and 9. Measure 7 has an F chord. Measure 8 has a Dm/H chord and an E⁷ chord. Measure 9 has a 7/9 Am chord.

10

C⁷

F

B⁷

Detailed description: This system contains measures 10, 11, and 12. Measure 10 has a C⁷ chord. Measure 11 has an F chord. Measure 12 has a B⁷ chord.

13

Dm/H

E⁷

7/9 Am

H dm

Detailed description: This system contains measures 13, 14, and 15. Measure 13 has a Dm/H chord. Measure 14 has an E⁷ chord. Measure 15 has a 7/9 Am chord. The bass clef staff has a 'H dm' marking.



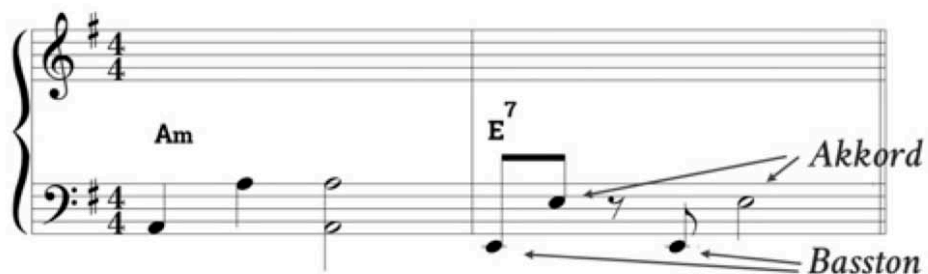
Internationale Schreibweise der Noten (linke Hand)

Um die lästigen „Tontrauben“ der Akkorde zu vermeiden, verwende ich hier die internationale Notation, die auf den amerikanischen Akkordeonvirtuosen Pietro Frosini zurückgeht.

→ Die untere Hälfte des **Bassschlüssels** zeigt den Basston,

→ im oberen Bereich des **Bassschlüssels** wird der Akkord durch eine einzelne Note bezeichnet, die den Grundton angibt.

→ Welcher Akkord es ist, sagt das Akkordsymbol.



Besonderheit im Akkordsymbol (Slash Chords):

→ Wenn ein Akkord mit abweichendem Basston gespielt werden soll, wird dies durch eine Schreibweise mit Bruchstrich bezeichnet:

C/E bedeutet: „Akkord C mit Basston E“