

## Akkordlehre ganz konkret – Band 2 Ausgabe 2017

### Lösungen zu Lektion

# 14

**Aufgabe  
28**
**Aufgabe: Funktionen bestimmen**

Hier ist der Anfang der Melodie *Auld Lang Syne* in C-Dur. Gib die Funktionsnamen an.

**Auld Lang Syne**

Chords and functions for the first staff:

C	G	C	F
(T)	(D)	(T)	(S)

Chords and functions for the second staff:

C	G	F	C
(T)	(D)	(S)	(T)

**4 | Akkordfunktionen transponieren**
**Aufgabe  
29**
**Aufgabe: Finde Dominante und Subdominante zu G-Dur**

Eine Quinte unter G: die *Subdominante*. Eine Quinte über G: Die *Dominante*.

**VORSICHT:** Achtung - schwarze Taste! Die Dominante soll ja kein Mollakkord sein.

Diagram illustrating the relationship between chords in G major:

- C (Subdominante, S) is a fifth below G.
- D (Dominante, D) is a fifth above G.

**Aufgabe  
30**
**Aufgabe: Finde die Begleitakkorde in G-Dur**

Hier ist die Melodie *Auld Lang Syne*, nach G-Dur transponiert. Trage die Funktionen ein, die du vorher in C-Dur gefunden hast, und bestimme die Akkorde dazu!

**Auld Lang Syne**

Chords and functions for the first staff:

G	D	G	C
(T)	(D)	(T)	(S)

Chords and functions for the second staff:

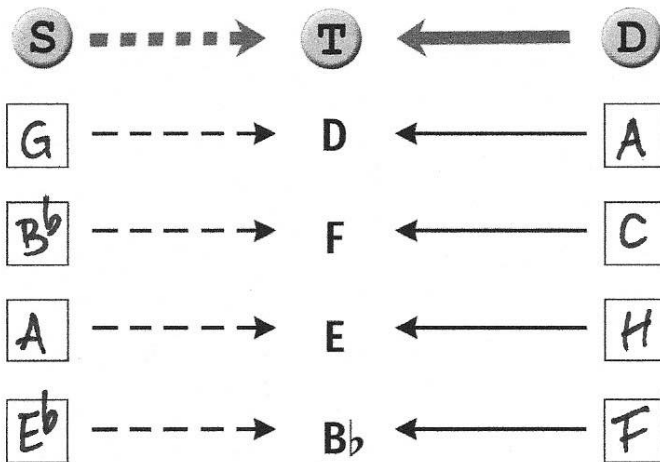
G	D	C	G
(T)	(D)	(S)	(T)

**Aufgabe: Finde Dominante und Subdominante**

Finde auch zu den folgenden Akkorden die zugehörigen Verwandten!

Aufgabe

31



14

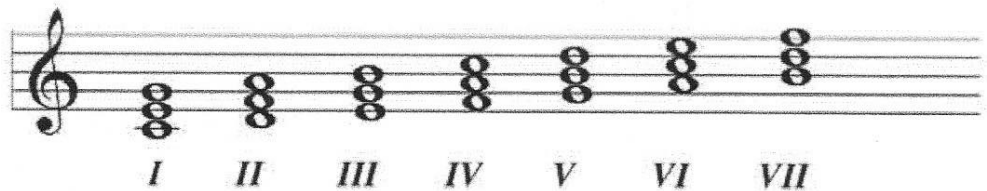
## 5 | Methode 2: Die Stufenlehre

Die Stufenlehre ordnet Akkorde in die Tonleiter ein und gibt ihnen dadurch eine Adresse. Die erste Fragestellung der Stufenlehre ist: Welche Akkorde lassen sich innerhalb einer Tonleiter bilden?

### Aufgabe 32

#### Aufgabe: Die Akkordstufen in C benennen

Bezeichne die Akkordstufen von C-Dur mit Akkordsymbol!



Akkordsymbol: C Dm Em F G Am H<sup>dim</sup>

### Aufgabe 33

#### Aufgabe: Stufenbezeichnung finden

Hier (rechte Seite oben) ist der Anfang der Melodie *Auld Lang Syne* in C-Dur. Gib die Stufenbezeichnung an.

#### Stufen- und Funktionsbezeichnung vergleichen:

Du kannst schnell feststellen, dass die Bezeichnungen "Dominante" und "fünfte Stufe" den gleichen Akkordverwandten bezeichnen. Das gleiche gilt für die Bezeichnungen "Subdominante" und "vierte Stufe".

**Auld Lang Syne**

Auld Lang Syne

Akkordstufe: C G C F

I V I IV

C G F C

I V IV I

## 6 | Akkordstufen transponieren

### Aufgabe: Akkordstufen von D-Dur selbst ableiten

Da C-Dur keine schwarzen Tasten hat, die man beachten muss, war die Ableitung dort besonders einfach. In anderen Tonleitern musst du sorgfältiger vorgehen.

Am Beispiel D-Dur:

Erste Stufe ist der D-Dur-Dreiklang, das versteht sich von selbst; zweite Stufe der Dreiklang e – g – h, also Em.

Dritte Stufe ist ... — nein, nicht f – a – c, und auch nicht fis – a – c, denn D-Dur hat ja zwei schwarze Tasten...

D-Dur-Tonleiter

1 2 3 4 5 6 7 8

1 + 3 + 5 → I

2 + 4 + 6 → II

3 + 5 + 7 → III

Bilde die übrigen Akkordstufen, trage die Akkorde ein und ergänze das Akkordsymbol!

Aufgabe  
34

I II III IV V VI VII

D Em F#m G A Hm C#dim

**Aufgabe**  
**35**
**Aufgabe: Finde die Begleitakkorde in D-Dur**

Hier ist die Melodie *Auld Lang Syne*, nach D-Dur transponiert. Trage die Stufenbezeichnungen ein, die du vorher in C-Dur gefunden hast, und bestimme die Akkorde dazu!

**Auld Lang Syne**


Akkord:

D

A

D

G

Akkordstufe:

I

V

I

IV



D

A

G

D

I

V

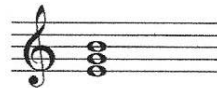
IV

I

## 7 | Schlüsselaufgaben

### Die Passwort-Aufgabe zu Lektion 14:

Welche Stufenbezeichnung hat dieser Akkord innerhalb von D-Dur?


 III

 IV

 II